



STARTE DEINE KARRIERE BEI UNS!

AUSBILDUNGSBERUFE BEI



AUSBILDUNGSBERUFE IM ÜBERBLICK



ELEKTRONIKER/IN 4
FACHRICHTUNG ENERGIE- UND GEBÄUDETECHNIK

IT-SYSTEMELEKTRONIKER/IN 6

IT-SYSTEMKAUFMANN/-FRAU 8

BÜROKAUFMANN/-FRAU 10

DEINE ZUKUNFT. BEI UNS!

DU MACHST DIR GEDANKEN ÜBER DEINE ZUKUNFT. WIR AUCH!

Bei uns kannst Du Deine Ausbildung in einem lebendigen mittelständischen Unternehmen beginnen. Durch unser breitgefächertes Leistungsspektrum bieten wir Dir vielfältige Möglichkeiten: ob im Handwerk, als IT-Systemhaus oder in der kaufmännischen Verwaltung.

Das Spannende: durch unsere vielfältigen Tätigkeiten ergeben sich immer wieder Einblicke und Aufgaben in anderen Bereichen. Unser breitgefächertes Leistungsspektrum reicht vom Umspannwerk bis zum intelligent vernetzten Haus, vom Backbone bis zum PC auf dem Schreibtisch. Verschiedene Sparten, die ineinander greifen. Unterschiedliche Anforderungen, ganz verschiedene Kunden. Das bedeutet: jeder Tag ist anders.

Tepe ist ein familiengeführtes mittelständisches Unternehmen mit Standorten in Dinklage, in Heidesee (bei Berlin) und Bissendorf (Osnabrück). Wir sind kein Konzern, hier ist niemand anonym. Hier kennt nicht nur der Azubi den Chef, sondern der Chef kennt auch den Azubi. Mit Vornamen.

INTERESSE GEWECKT? DANN FREUEN WIR UNS AUF DEINE BEWERBUNG!



ELEKTRONIKER/IN

ELEKTRONIKER/IN

Fachrichtung Energie- und Gebäudetechnik

Elektrischer Strom ist der Saft, der durch die Adern unserer Industriegesellschaft fließt. Wir sorgen dafür, dass der Strom vom Umspannwerk ins Haus und bis in die Steckdose kommt. Damit alles läuft.



Was ist Dein Job als Elektroniker/in?

- Planen und installieren elektrotechnischer Anlagen für Energieversorgung und Gebäudesystemtechnik
- Montieren, in Betrieb nehmen, warten und reparieren
- Konfigurieren intelligenter Gebäudesystemtechnik zur Steuerung von Licht, Heizung/Klima, Zutrittskontrolle etc.
- Installation von Einbruch- und Brandmeldeanlagen

Wo findet die Ausbildung statt? Außer in unserem Betrieb in Dinklage bist Du viel bei Kunden und auf Baustellen unterwegs. Vom Einfamilienhaus über moderne Bürogebäude bis zur Fabrikhalle lernst Du Elektronik in allen Dimensionen kennen.

Womit hast Du gute Chancen bei uns? Mit einem guten Haupt- oder Realschulabschluss (oder Abitur), sowie besonderem Interesse an Mathematik, Physik und Technik kannst Du bei uns punkten. Teamfähigkeit und Leistungsbereitschaft finden wir gut.

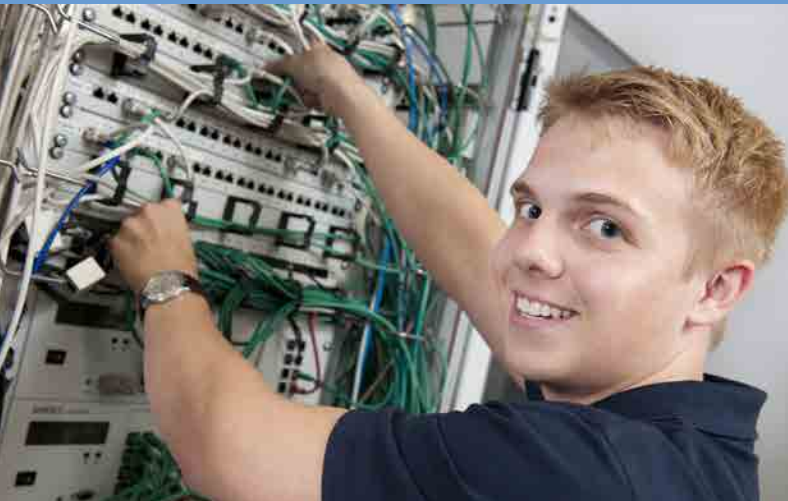
Wie lange dauert die Ausbildung? 3,5 Jahre



IT-SYSTEMELEKTRONIKER/IN

IT-SYSTEMELEKTRONIKER/IN

Ohne IT läuft heute nichts mehr - und morgen noch viel weniger! Sie ist die Schlüsseltechnologie der Zukunft in Wirtschaft und Gesellschaft. Wir sorgen dafür, dass die Technik beim Kunden funktioniert.



Was ist Dein Job als IT-Systemelektroniker/in?

- Planen und installieren von kundenspezifischen IT-Systemen
- Konfigurieren und in Betrieb nehmen von Netzwerken
- Warten und Fehler analysieren, Störungen beseitigen
- Beraten und schulen von Kunden

Als IT-Systemelektroniker/in hast Du viel Kontakt zu unseren Kunden. Wir sind Dienstleister für mittelständische Unternehmen, für öffentliche Einrichtungen und Behörden sowie für beratende Berufe wie Steuerberater, Wirtschaftsprüfer und Rechtsanwälte.

Wo findet die Ausbildung statt? In unserem Betrieb in Dinklage, phasenweise in Bissendorf (LWL-Technik) und natürlich vor Ort bei unseren Kunden in der Region.

Womit hast Du gute Chancen bei uns? Mit einem guten Realschulabschluss oder Abitur, besonderem Interesse an Mathematik, Physik und Technik, sowie Teamfähigkeit und Engagement kommt Deine Bewerbung bei uns gut an.

Wie lange dauert die Ausbildung? 3 Jahre



IT-SYSTEMKAUFMANN/-FRAU

IT-SYSTEMKAUFMANN/-FRAU

IT-Systemkaufleute sind Generalisten: sie kennen die aktuellen Entwicklungen der IT-Technik, beurteilen aber auch die Wirtschaftlichkeit von Technikeinsatz und entwickeln auf dieser Basis Lösungen für unsere Kunden. Dafür braucht es ein fundiertes technisches Wissen in der IT, sowie kaufmännisches Bewusstsein.



Was ist Dein Job als IT-Systemkaufmann/frau?

- Konzipieren und realisieren kundenspezifischer Systemlösungen der IT
- Beratung und Schulung von Kunden
- Ausarbeitung von Angeboten und Abrechnung von Projekten
- Erstellung und Einführung von Datenschutzkonzepten

Womit hast Du gute Chancen bei uns? Mit einem guten Realschulabschluss oder Abitur. Du hast sowohl Interesse an Technik als auch an „Zahlen“; Teamfähigkeit und Leistungsbereitschaft finden wir gut.

Wie lange dauert die Ausbildung? 3 Jahre



BÜROKAUFMANN/-FRAU

BÜROKAUFMANN/-FRAU

Als Bürokaufmann/-frau bist Du bei Tepe ganz dicht am Geschehen. Denn in einem mittelständischen Unternehmen mit drei Standorten lernt man schnell, welche Bedeutung Verwaltung und Buchhaltung als Dreh- und Angelpunkt im Betrieb haben.



Was ist Dein Job als Bürokaufmann/-frau?

- Mitwirkung bei Einkauf und Vertrieb von Produkten und Dienstleistungen
- Kaufmännische Buchhaltung
- Kundenbetreuung
- Organisation und Durchführung von internen Veranstaltungen
- Umsetzung und Begleitung von Weiterbildungsmaßnahmen

Womit hast Du gute Chancen bei uns? Mit einem guten Realschulabschluss oder Abitur und Kommunikationsstärke. Wenn Du Spaß an Organisation und Zahlen hast, gibt es gute Gründe, Dich bei uns zu bewerben. Teamfähigkeit und Leistungsbereitschaft gehören immer dazu.

Wie lange dauert die Ausbildung? 3 Jahre



STARTE DEINE KARRIERE BEI UNS!

„ICH HABE INTERESSE.“ - WIE GEHT'S WEITER?

Du interessierst Dich für eine Ausbildung bei uns?
Dann möchten wir Dich kennenlernen.

WAS SOLLTEN WIR ÜBER DICH WISSEN?

Berichte in Deinem Anschreiben über Dich und sage uns, warum Du zu uns passt. Schreibe über Deine Stärken und Qualifikationen. Ein aussagekräftiger Lebenslauf mit Schullaufbahn, Praktika, Jobs oder Vereinstätigkeiten sowie ein aktuelles Bewerbungsfoto helfen uns, Dich besser kennenzulernen. Und natürlich Kopien der letzten Schulzeugnisse oder Bescheinigungen über Praktika.

ALLES ZUSAMMEN SCHICKST DU AN:

Emil Tepe GmbH
Bewerbung Ausbildung
Industriering 1
49413 Dinklage

ODER ONLINE AN:

ausbildung@tepe-online.de

Emil Tepe GmbH
Industriering 1
49413 Dinklage
04443 9630-0

